

 **DI Janeiro 12**

Fechamento:

12,27

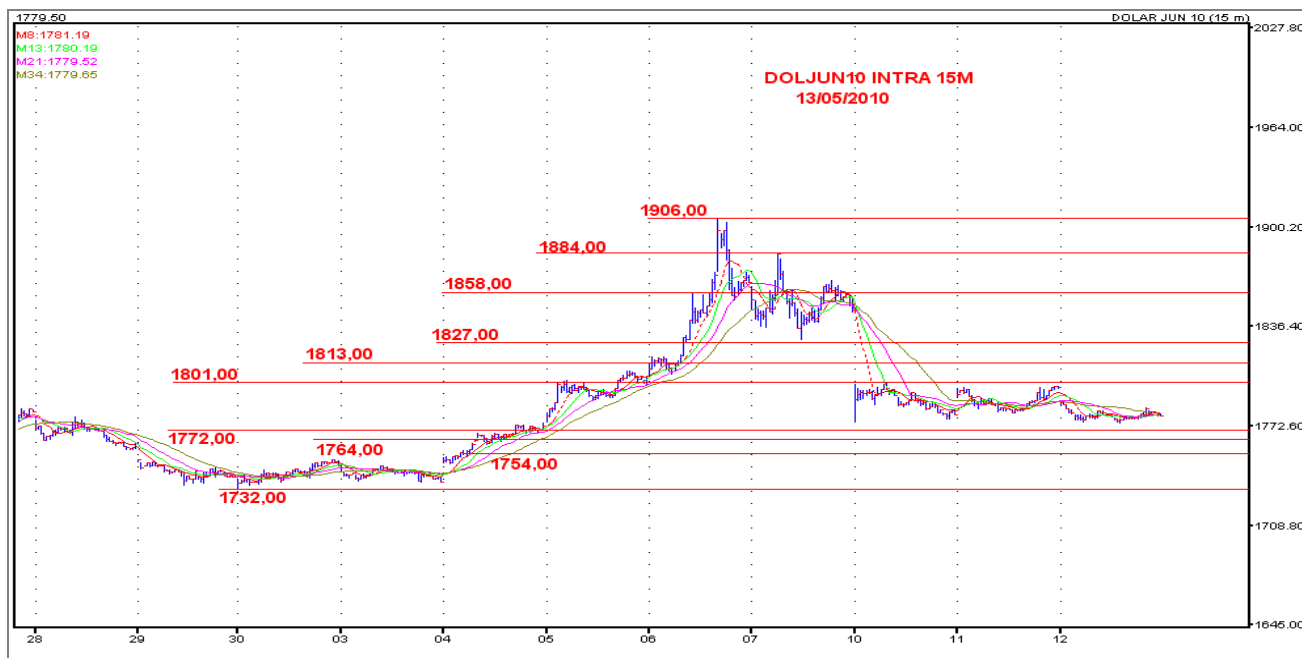
- Primeira resistência a 12,47.
- Primeiro suporte a 12,22.

Res	12,47	12,58	12,69
Sup	12,22	12,12	12,04

Esta Análise Técnica é puramente gráfica, sendo insensível a fatores ou notícias macroeconômicas.
 A utilização das informações fornecidas nesta análise é de exclusiva responsabilidade de seus usuários.
 Esclarecimentos adicionais poderão ser obtidos em nosso Departamento Técnico com Mário Paiva: ☎(21) 3043-3040
 ou pelo e-mail: mario@liquidez.com.br

LIQUIDEZ CORRETORA DE MERCADORIAS - SÃO PAULO
 Telefone: (11) 4502-2300 / Fax: (11) 4502-2309

LIQUIDEZ CORRETORA DE MERCADORIAS - RIO
 Telefone: (21) 3043-3000 Fax: (21) 3043-3009




Fechamento:
1779,50

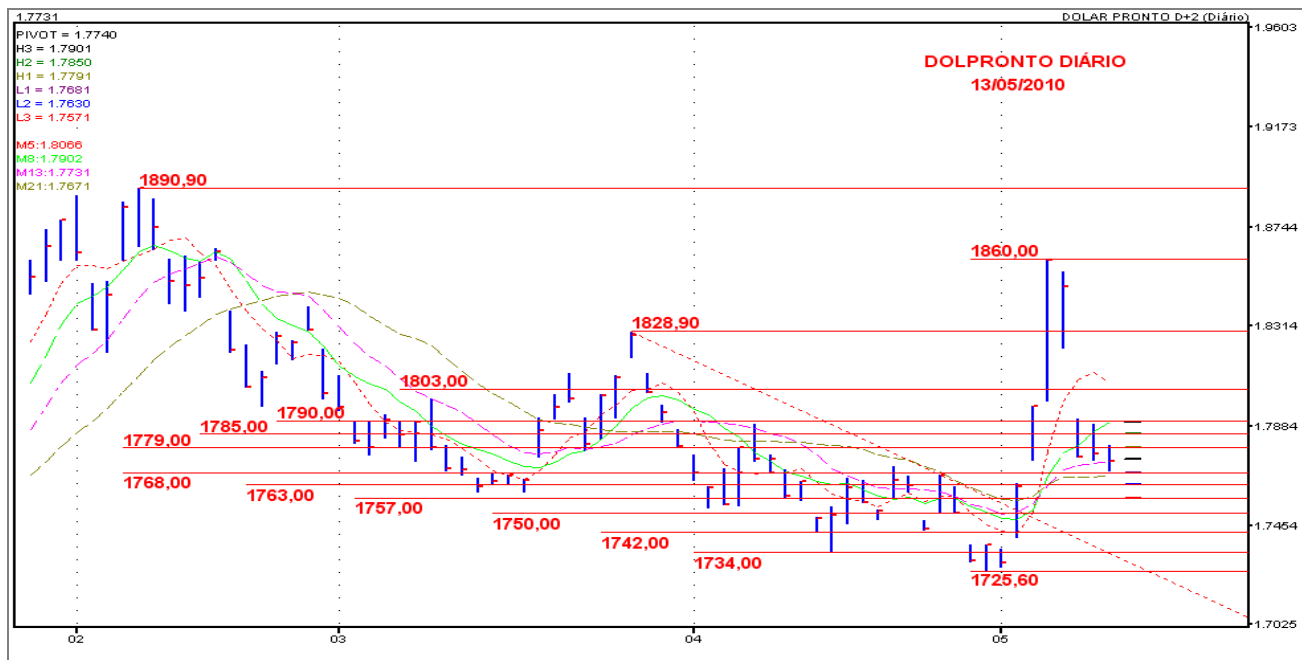
- Primeiro resistência a 1801,00.
- Suporte a 1772,00.

Res	1.801,00	1.813,00	1.827,00
Sup	1.772,00	1.764,00	1.754,00

Esta Análise Técnica é puramente gráfica, sendo insensível a fatores ou notícias macroeconômicas.
A utilização das informações fornecidas nesta análise é de exclusiva responsabilidade de seus usuários.
Esclarecimentos adicionais poderão ser obtidos em nosso Departamento Técnico com Mário Paiva: ☎(21) 3043-3040
ou pelo e-mail: mario@liquidez.com.br

LIQUIDEZ CORRETORA DE MERCADORIAS - SÃO PAULO
Telefone: (11) 4502-2300 / Fax: (11) 4502-2309

LIQUIDEZ CORRETORA DE MERCADORIAS - RIO
Telefone: (21) 3043-3000 Fax: (21) 3043-3009



Dólar Pronto D+2

Fechamento:
1.773,10

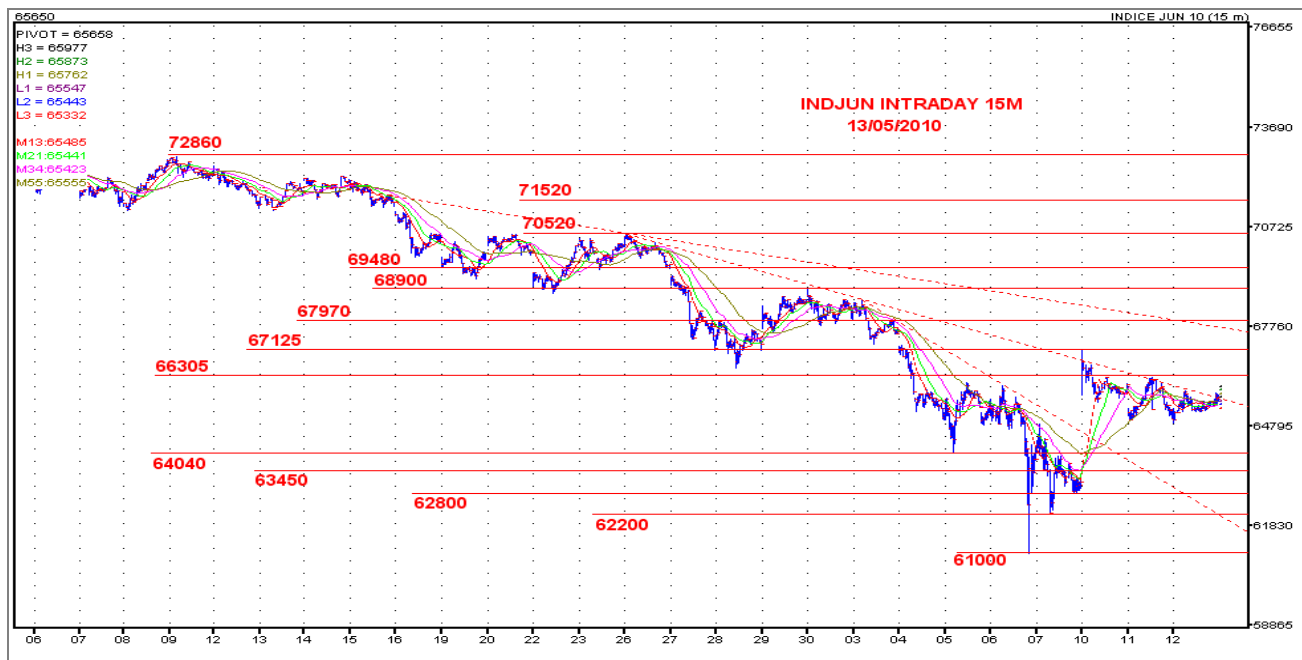
- Primeiro suporte a 1768,00.
- Resistência a 1779,00.

<i>Res</i>	1.779,00	1.785,00	1.790,00
<i>Sup</i>	1.768,00	1.763,00	1.757,00

Esta Análise Técnica é puramente gráfica, sendo insensível a fatores ou notícias macroeconômicas.
A utilização das informações fornecidas nesta análise é de exclusiva responsabilidade de seus usuários.
Esclarecimentos adicionais poderão ser obtidos em nosso Departamento Técnico com Mário Paiva: ☎(21) 3043-3040
ou pelo e-mail: mario@liquidez.com.br

LIQUIDEZ CORRETORA DE MERCADORIAS - SÃO PAULO
Telefone: (11) 4502-2300 / Fax: (11) 4502-2309

LIQUIDEZ CORRETORA DE MERCADORIAS - RIO
Telefone: (21) 3043-3000 Fax: (21) 3043-3009



 IND Jun10

Fechamento :

65.650,00

- Primeiro suporte a 64040.
- Resistência a 66305.

<i>Res</i>	66.305	67.125	67.970
<i>Sup</i>	64.040	63.450	62.800

Esta Análise Técnica é puramente gráfica, sendo insensível a fatores ou notícias macroeconômicas.
 A utilização das informações fornecidas nesta análise é de exclusiva responsabilidade de seus usuários.
 Esclarecimentos adicionais poderão ser obtidos em nosso Departamento Técnico com Mário Paiva: ☎(21) 3043-3040
 ou pelo e-mail: mario@liquidez.com.br

LIQUIDEZ CORRETORA DE MERCADORIAS - SÃO PAULO
 Telefone: (11) 4502-2300 / Fax: (11) 4502-2309

LIQUIDEZ CORRETORA DE MERCADORIAS - RIO
 Telefone: (21) 3043-3000 Fax: (21) 3043-3009